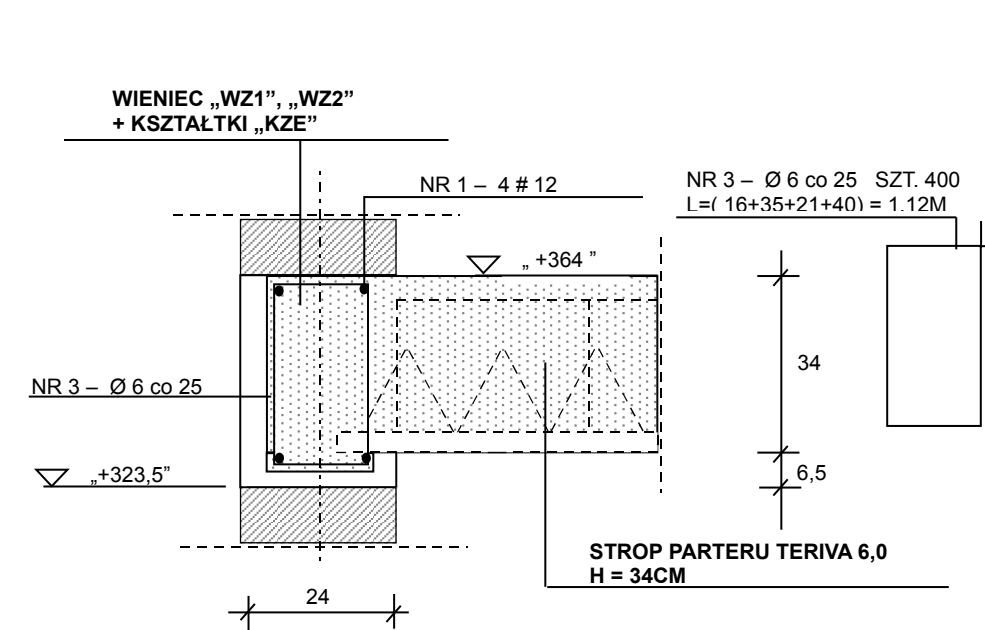
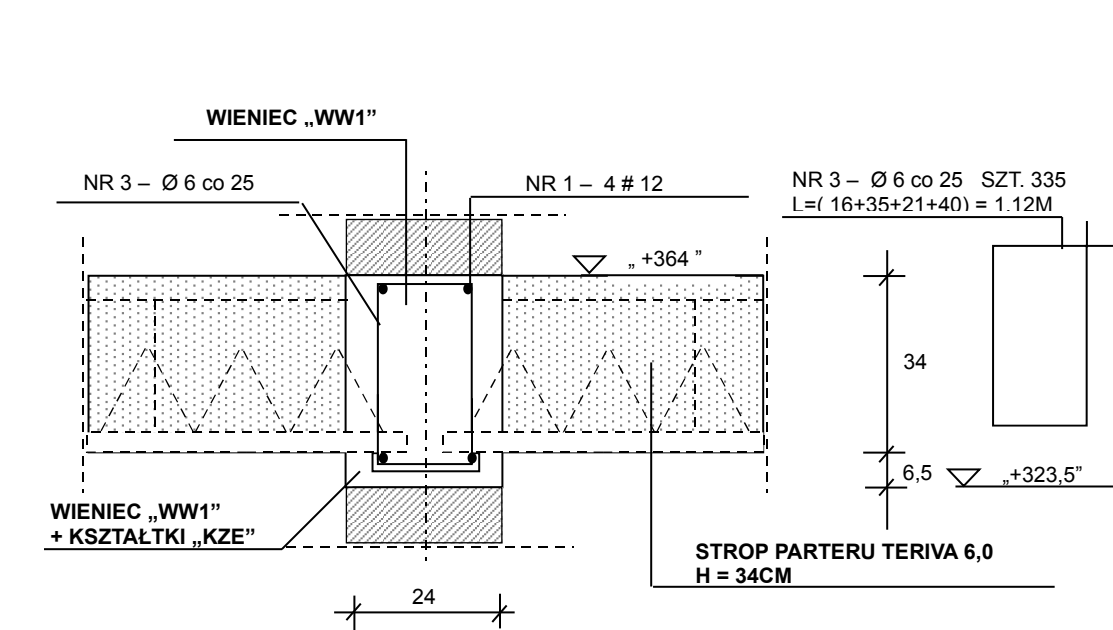


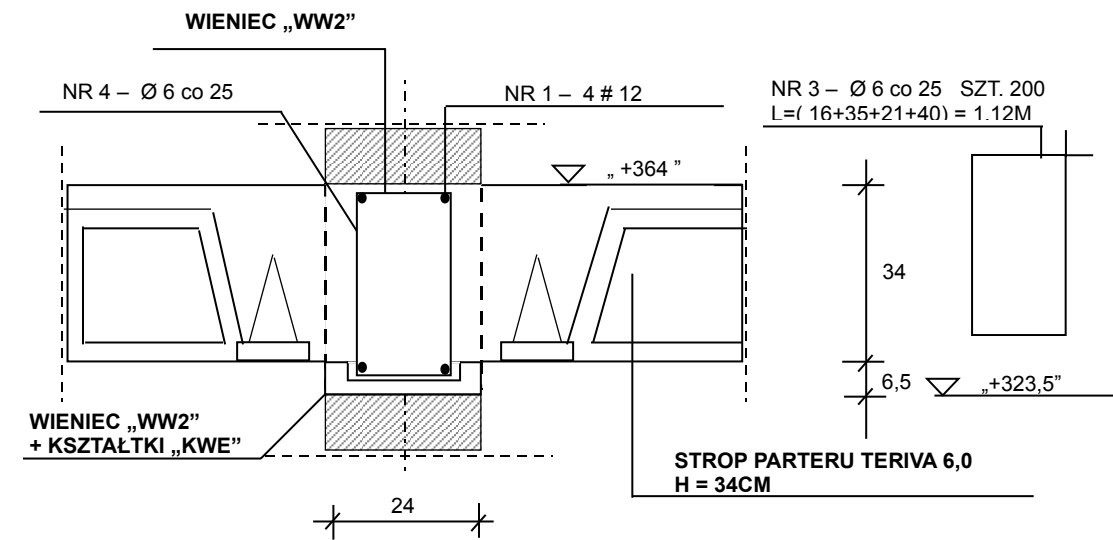
WIEŃCE ŚCIAN FUNDAMENTOWYCH : 1:10
WF-1, L = 167,50mb



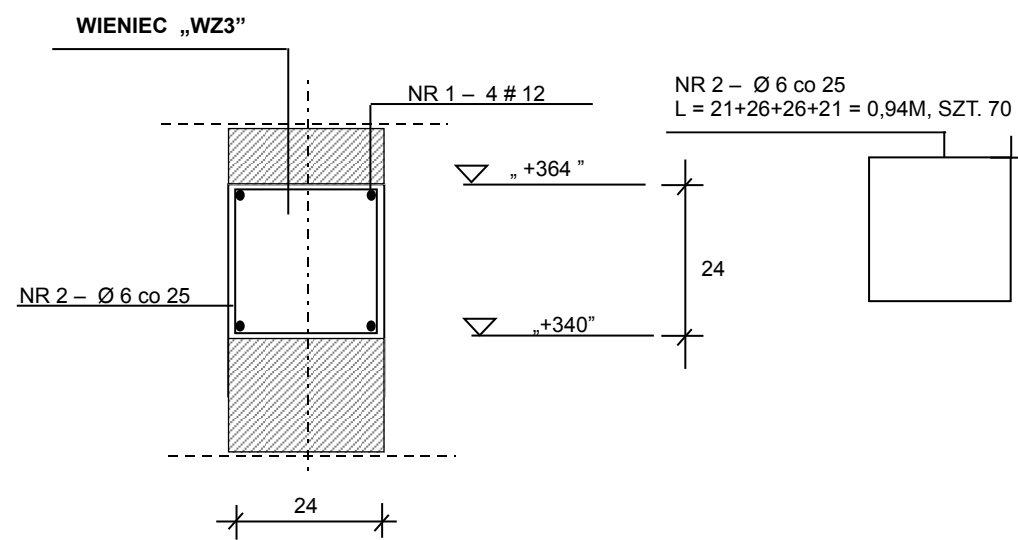
WIEŃCE STROPU PARTERU : 1:10
WZ-1, L = 69,30mb, WZ-2, L = 26,40mb



WIEŃCE STROPU PARTERU : 1:10
WW-1, L = 80,20mb



WIEŃCE STROPU PARTERU : 1:10
WW-2, L = 48,00mb



WIEŃCE STROPU PARTERU : 1:10
WZ-3, L = 15,50mb

BETON KL. C16/20
STAL A-0 St0S (Ø)
STAL B500SP (#)

WIEŃCE STROPU PARTERU

WYKAZ STALI WIEŃCÓW PARTERU

Ø 6 – G = 387,00kg

12 – G = 1 520,00 kg

NAZWA	PROJEKT BUDOWLANY KONSTRUKCJI SIEDZIBY WORD W ZAMOŚCIU 22-400 ZAMOŚĆ, UL. KILIŃSKIEGO		
INWESTOR	WOJEWÓDZKI OŚRODEK RUCHU DROGOWEGO W ZAMOŚCIU 22-400 ZAMOŚĆ, UL. DROGA MECZENIKÓW ROTUNDY 2		
TREŚĆ	WIEŃCE STROPU PARTERU	Skala 1:10	K-8
		Data: 2014	
AUTORZY	PRACOWNIA PROJEKTOWA „PROSPEKT” ZAMOŚĆ INŻ. HENRYK GRZESZCZUK. ZAMOŚĆ, UL.KAMIENNA		
PROJEKTOWAŁ	INŻ.HENRYK GRZESZCZUK UPR. NR BGPK-VI-8387/21/89	Podpis	
SPRAWDZIŁ	MGR. INŻ. MARIAN MAŁYSZEK UPR. NR UAN-II-8387/55/87	Podpis	