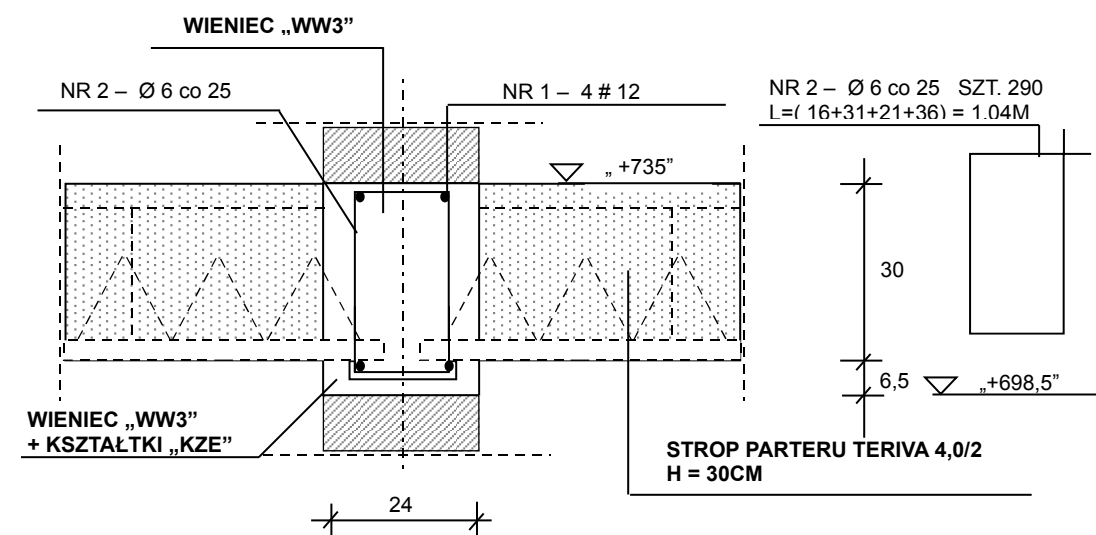
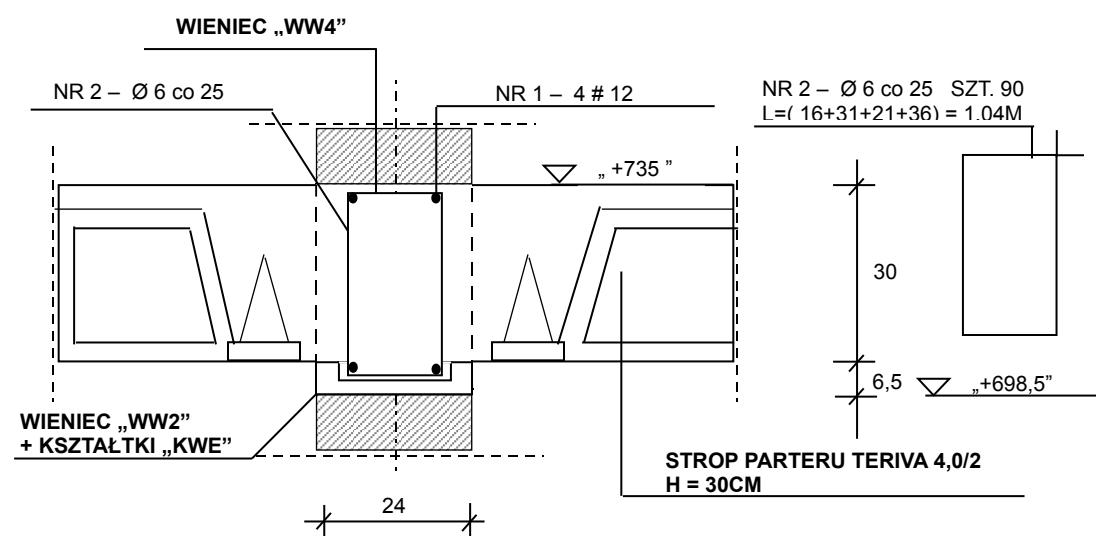


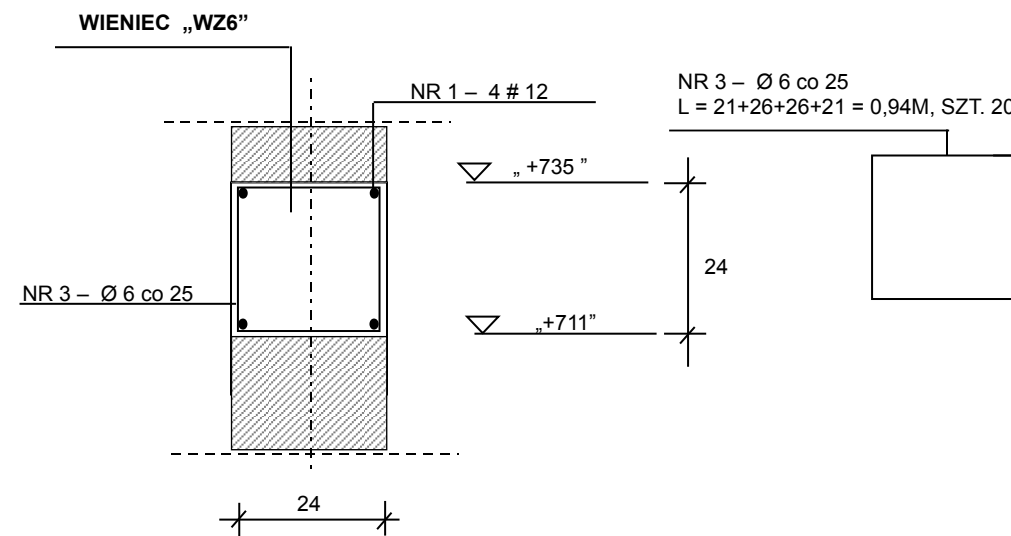
WIENIE STROPU PIĘTRA : 1:10  
WZ-4, L = 76,80mb, WZ-5, L = 26,40mb



WIENIE STROPU PIĘTRA : 1:10  
WW-3, L = 67,80mb



WIENIE STROPU PIĘTRA : 1:10  
WW-4, L = 19,20mb



WIENIE STROPU PIĘTRA : 1:10  
WZ-6, L = 4,00mb

BETON KL. C16/20  
STAL A-0 St0S ( Ø )  
STAL B500SP ( # )

WIENIE STROPU PIĘTRA

#### WYKAZ STALI WIENCÓW PIĘTRA

Ø 6 – G = 200,00kg  
# 12 – G = 730,00 kg

NAZWA	PROJEKT BUDOWLANY KONSTRUKCJI SIEDZIBY WORD W ZAMOŚCIU 22-400 ZAMOŚĆ, UL. KILIŃSKIEGO		
INWESTOR	WOJEWÓDZKI OŚRODEK RUCHU DROGOWEGO W ZAMOŚCIU 22-400 ZAMOŚĆ, UL. DROGA MECZENIKÓW ROTUNDY 2		
TREŚĆ	WIEŃCESTROPU PIĘTRA	Skala 1:10	K-9
		Data: 2014	
AUTORZY	PRACOWNIA PROJEKTOWA „PROSPEKT” ZAMOŚĆ INŻ. HENRYK GRZESZCZUK. ZAMOŚĆ, UL. KAMIENNA		
PROJEKTOWAŁ	INŻ. HENRYK GRZESZCZUK UPR. NR BGPK-VI-8387/21/89	Podpis	
SPRAWDZIŁ	MGR. INŻ. MARIAN MAŁYSZEK UPR. NR UAN-II-8387/55/87	Podpis	