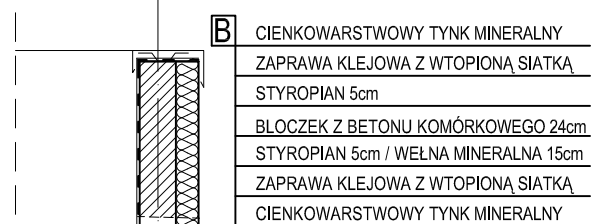
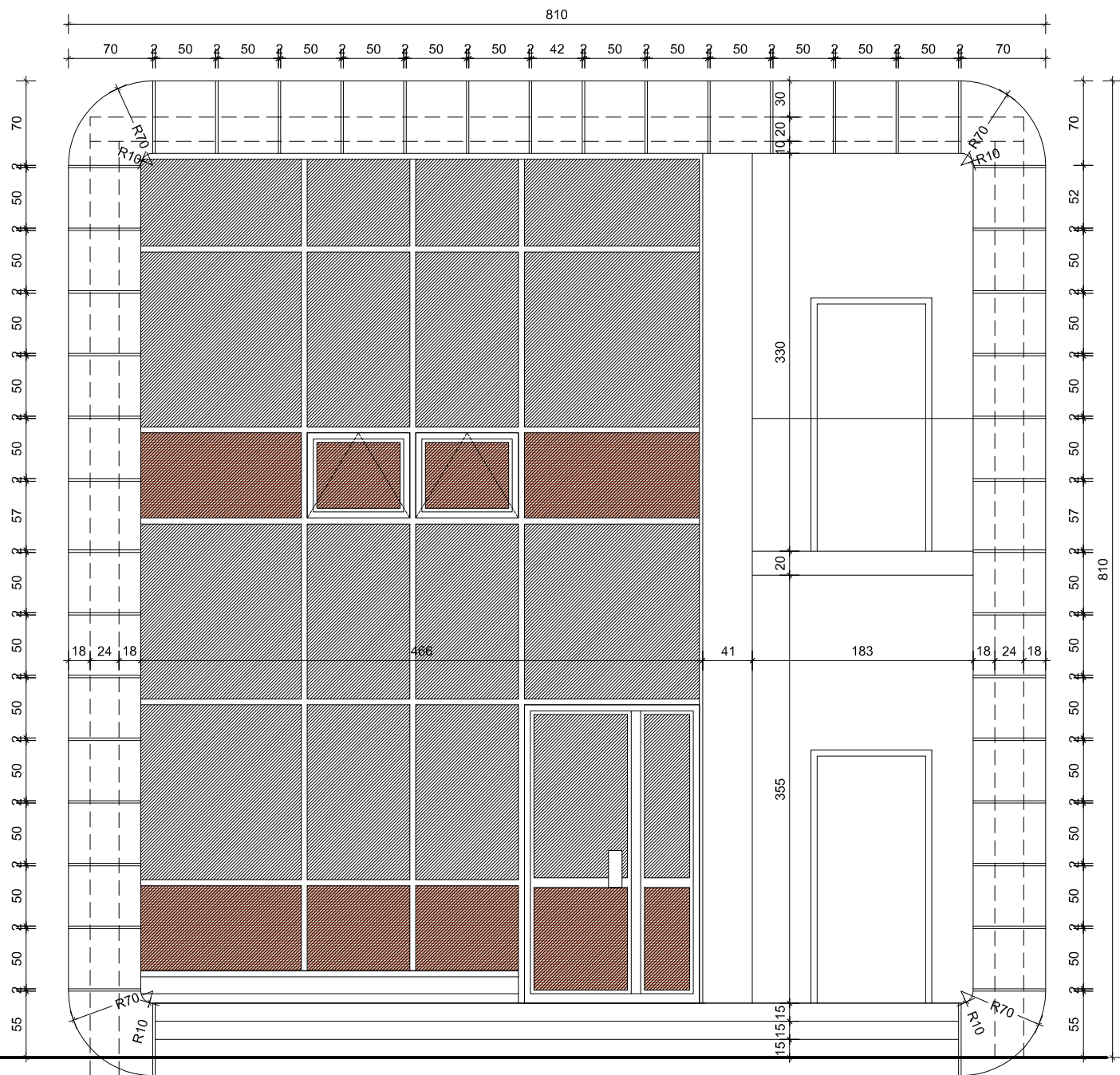
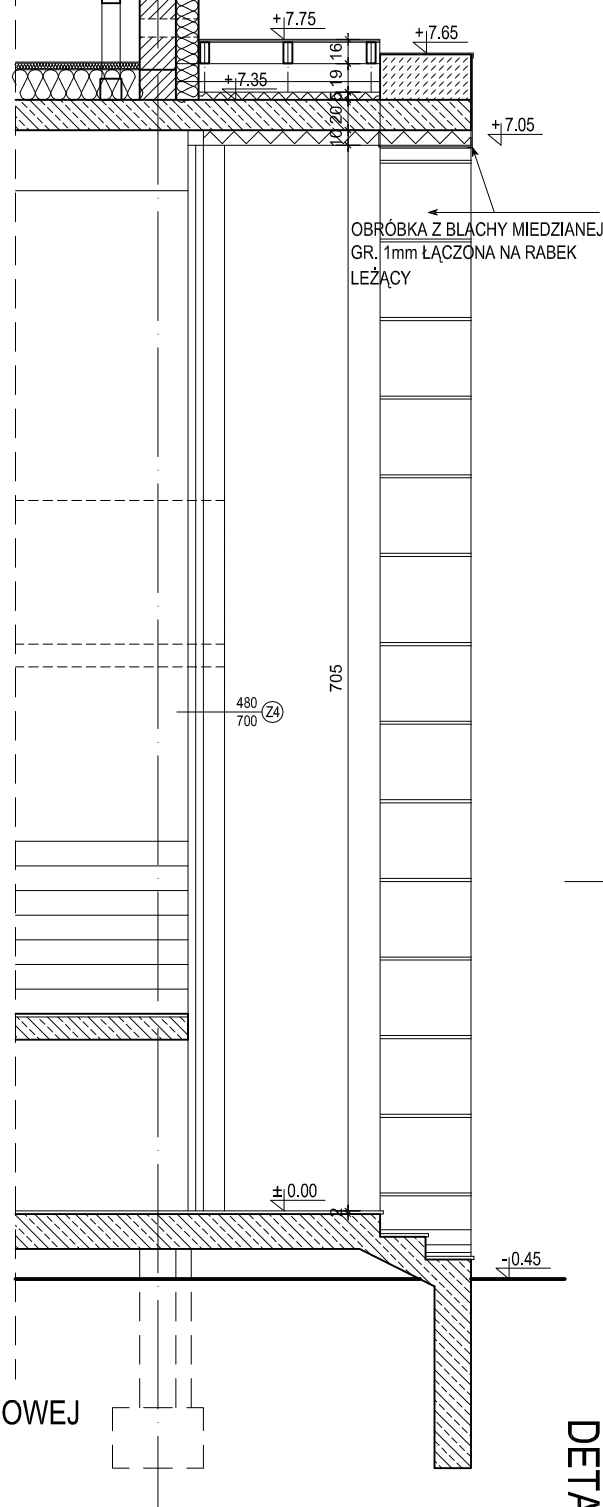


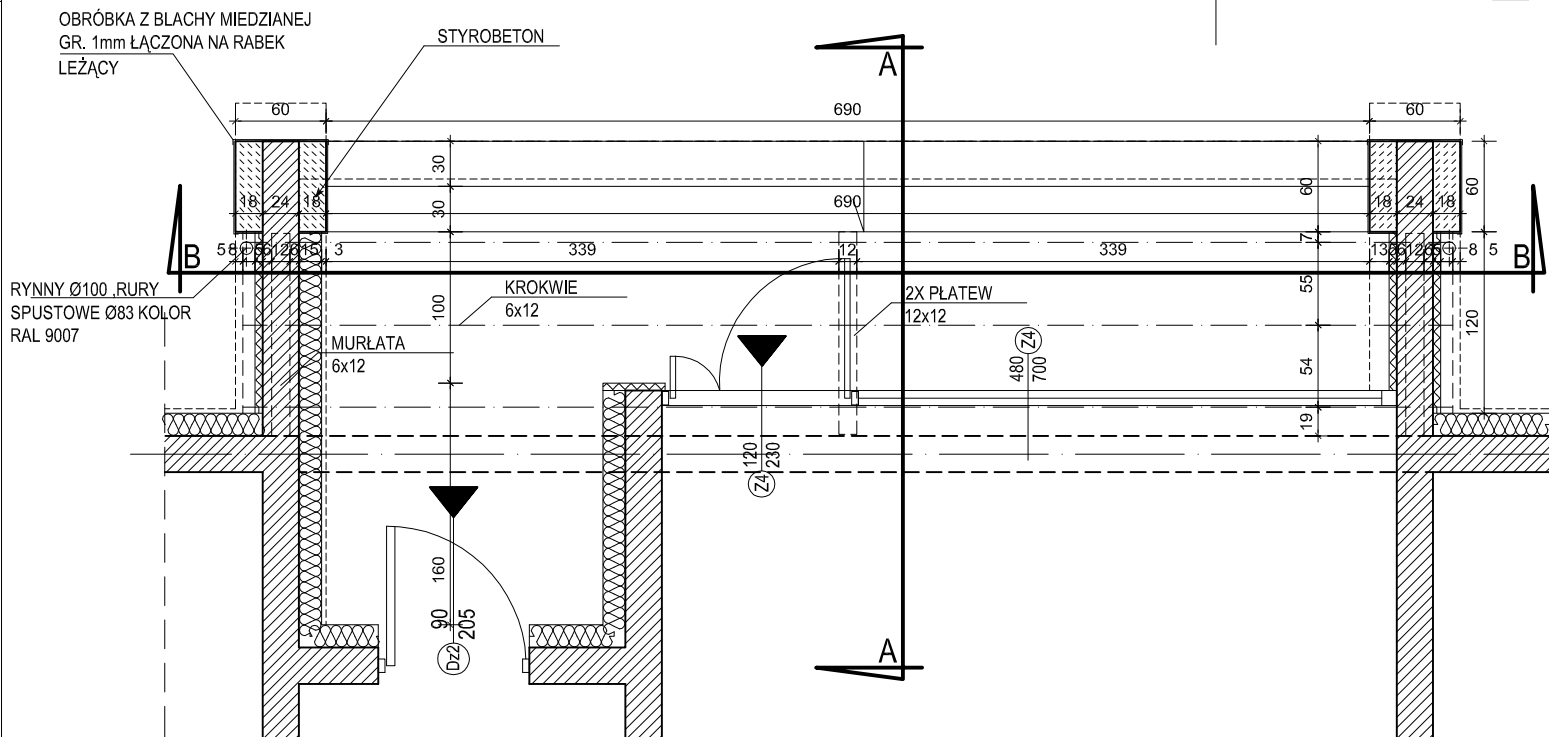
WIDOK OD PRZODU



PRZEKRÓJ A-A



RZUT POZIOMY ZADASZENIA KLATKI SCHODOWEJ



DETAL ZADASZENIA KLATKI SCHOD. skala 1:50

Nazwa:	BUDYNEK SIEDZIBY WORD W ZAMOŚCIU ul. Kilińskiego, 22-400 Zamość		
Inwestor:	WOJEWÓDZKI OŚRODEK RUCHU DROGOWEGO w ZAMOŚCIU <i>ul. Droga Męczenników Rotundy 2, 22-400 Zamość</i>		
Treść:	Detal zadania klatki schodowej	Skala: 1:50	13
Faza:	Projekt wykonawczy	Data: 2014	
Autorzy:			
Projektował:	mgr inż. arch. Czesław Kostykiewicz	ANB-513/1/3280	Podpis:
Sprawdził:	mgr inż. arch. Anna Komorowska	upr.bud. MPOJA/2007	Podpis:
Opracował:	mgr inż. arch. KONSTANTY RADZIK		Podpis: