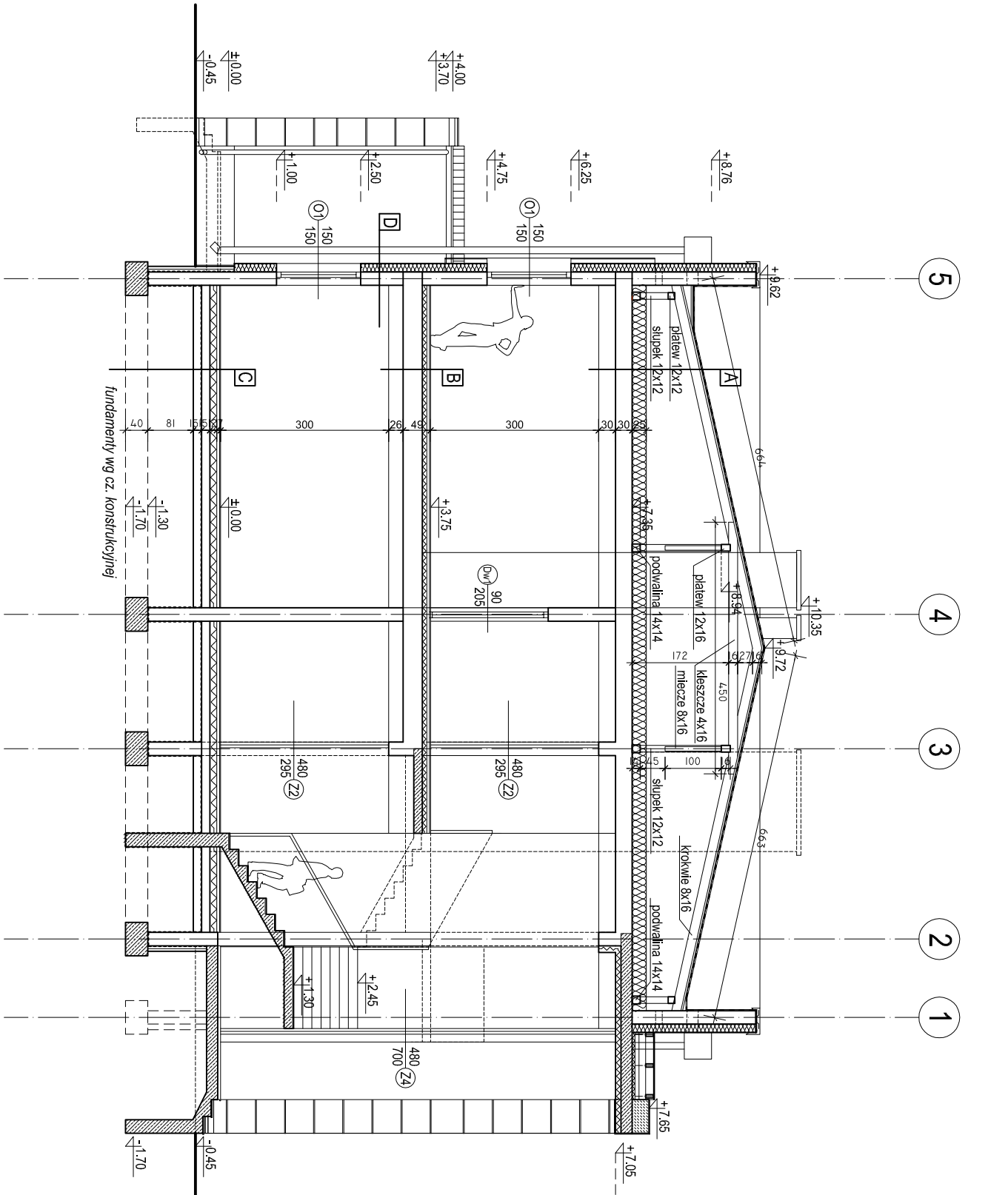


PRZEKRÓJ A-A skala 1:100



A	papa nawierzchniowa, zgrzewalna (np. system dachowy VEDAG)
	papa pokładowa, mocowana mechanicznie
	deskowanie - płyta osb wodoodporna
	krokwie 8x16
	wentylowana przeszerzeń styropian
	termoizolacja - wełna mineralna 25cm
	strop TERIVA 30cm
	sufit podwieszany płyta g-k

B	gres na kleju
	warsztwa wyrównawcza
	wylewka betonowa 5cm
	izolacja akustyczna styropian 8cm
	strop TERIVA 34cm
	konstrukcja nośna sufitu podwieszanego
	płyta g-k

C	terakota
	klej do płytek
	wylewka zbrojona siatką 5cm
	styropian ekstrudowany 12cm
	chudy beton 15cm
	2 x papa na lepiku
	gruzobeton 15cm
	podsyпка piasek 25cm

D	okładzina zew.
	ciężkowastkowy tynk mineralny
	zaprawa klejowa z wtopioną siatką
	płyty wełna mineralna 15 cm
	ściana konstrukcyjna
	blozki beton komorowy 24cm
	tynk cementowo-wapienny

UWAGI

ppp. - ±0.00 = 216,30 npp

Drewniane elementy konstrukcji dachu :

- krokwie 8 x 16
- płatwie 12 x 16
- 12 x 12
- słupki 12 x 12
- mieszcz 8 x 16
- podwalina 14 x 14
- kleszcze 4 x 16

Poddasze wentylowane
otwory wentylacyjne 12x24cm w atficy
o łącznej powierzchni równej 1/500
powierzchni wentylowanej

Nazwa:	BUDYNEK SIEDZIBY WORD W ZAMOŚCIU		
	ul. Kilińskiego , 22-400 Zamość		
Inwestor:	WOJEWÓDZKI OŚRODEK RUCHU DROGOWEGO w ZAMOŚCIU		
	ul. Droga Męczenników Rotundy 2, 22-400 Zamość		
Treść:	Przekrój A-A	Skala: 1:100	6
Faza:	Projekt wykonawczy	Data: 2014	
Nr rys.			
Autorzy:			
Projektował:	mgr inż. arch. Czesław Kostykiewicz	ANB-513/1/32/80	Podpis:
Sprawdził:	mgr inż. arch. Anna Komorowska	upr.bud. MP.OIA/2007	Podpis:
Opracował:	mgr inż. arch. KONSTANTY RADZIK		Podpis: