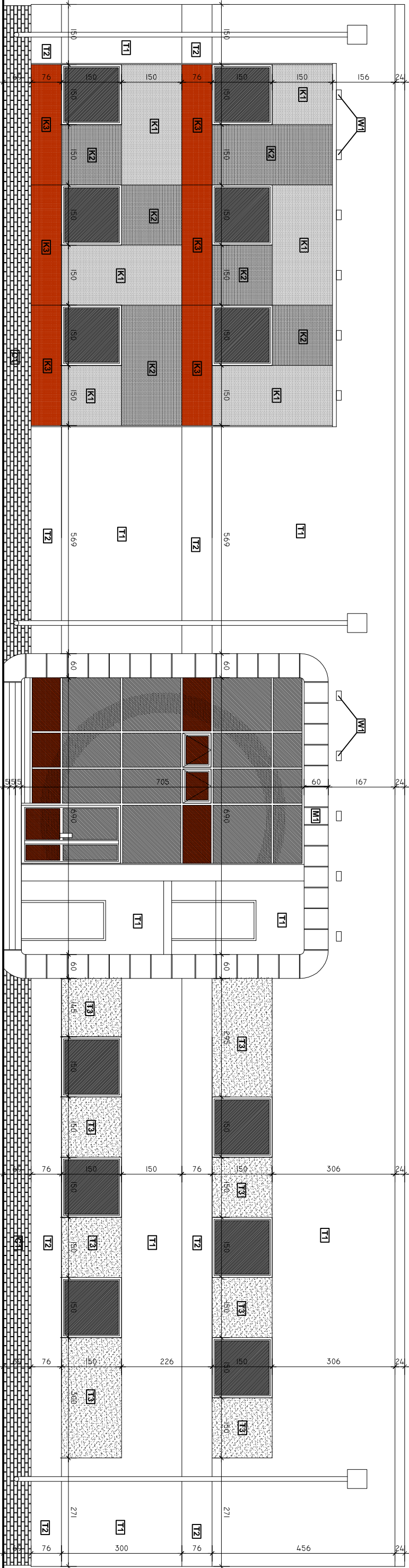


ELEWACJA skala 1:100



LEGENDA :

- C1** COKÓŁ Z KLINKIEROWYCH PŁYTEK OKŁADZINOWYCH KOLOR CZARNY
 - T1** CIENKOWARSTWOWY TYNK MINERALNY KOLOR BIAŁY **RAL 9003**
 - T2** POZIOMY FRYZ ,CIENKOWARSTWOWY TYNK MINERALNY KOLOR JASNOSZARY **RAL 9006**, FUGA 1,5 cm NA BRZEGACH
 - T3** CIENKOWARSTWOWY TYNK MINERALNY KOLOR CIEMNOSZARY **RAL 9007**, FUGA 1,5 cm NA BRZEGACH
 - K1** KASETONY STALOWE Z BLACHY OCYNKOWANEJ,POKRYTEJ LAKIEREM KOLOR **RAL 9006** ,GR. 1mm SYSTEM MOCOWANIA UKRYTY (EWENT. OTWARTY TYP MOCOWANIA) ROZMIAR 1500mm x 1500mm, 1500mm x 3000mm
 - K2** KASETONY STALOWE Z BLACHY OCYNKOWANEJ,POKRYTEJ LAKIEREM KOLOR **RAL 9007** ,GR. 1mm SYSTEM MOCOWANIA UKRYTY (EWENT. OTWARTY TYP MOCOWANIA) ROZMIAR 1500mm x 1500mm, 1500mm x 3000mm
 - K3** KASETONY STALOWE Z BLACHY OCYNKOWANEJ,POKRYTEJ LAKIEREM KOLOR **RAL 3000** ,GR. 1mm SYSTEM MOCOWANIA UKRYTY (EWENT. OTWARTY TYP MOCOWANIA) ROZMIAR 750mm x 1500mm, 750mm x 3000mm
 - M1** OKŁADZINA Z BLACHY MIEDZIANEJ ,GR. 1mm ŁĄCZONA NA RĄBEK LEŻĄCY
 - W1** STALOWE KRATKI MASKUJĄCE OTWORY WENTYLACYJNE ,h-12cm, s-24cm KOLOR JASNOSZARY
- OBRÓBKİ BLACHARSKIE ORAZ RYNNY RURY SPUSTOWE PARAPETY ,KOLOR CIEMNOSZARY **RAL 9007**

Nazwa:	BUDYNEK SIEDZIBY WORD W ZAMOŚCIU <i>ul. Kilińskiego , 22-400 Zamość</i>		
Investor:	WOJEWÓDZKI OŚRODEK RUCHU DROGOWEGO w ZAMOŚCIU <i>ul. Droga Węcezników Rotundy 2, 22-400 Zamość</i>		
Treść:	Elewacja południowa	Skala: 1:100	7
Faza:	Projekt wykonawczy	Data: 2014	
Autorzy:			
Projektował:	mgr inż. arch. Czesław Kostykiewicz ANB-513/1/32/80		Podpis:
Sprawdził:	mgr inż. arch. Anna Komorowska upr.bud. MP/01A/2007		Podpis:
Opracował:	mgr inż. arch. KONSTANTY RADZIK		Podpis: