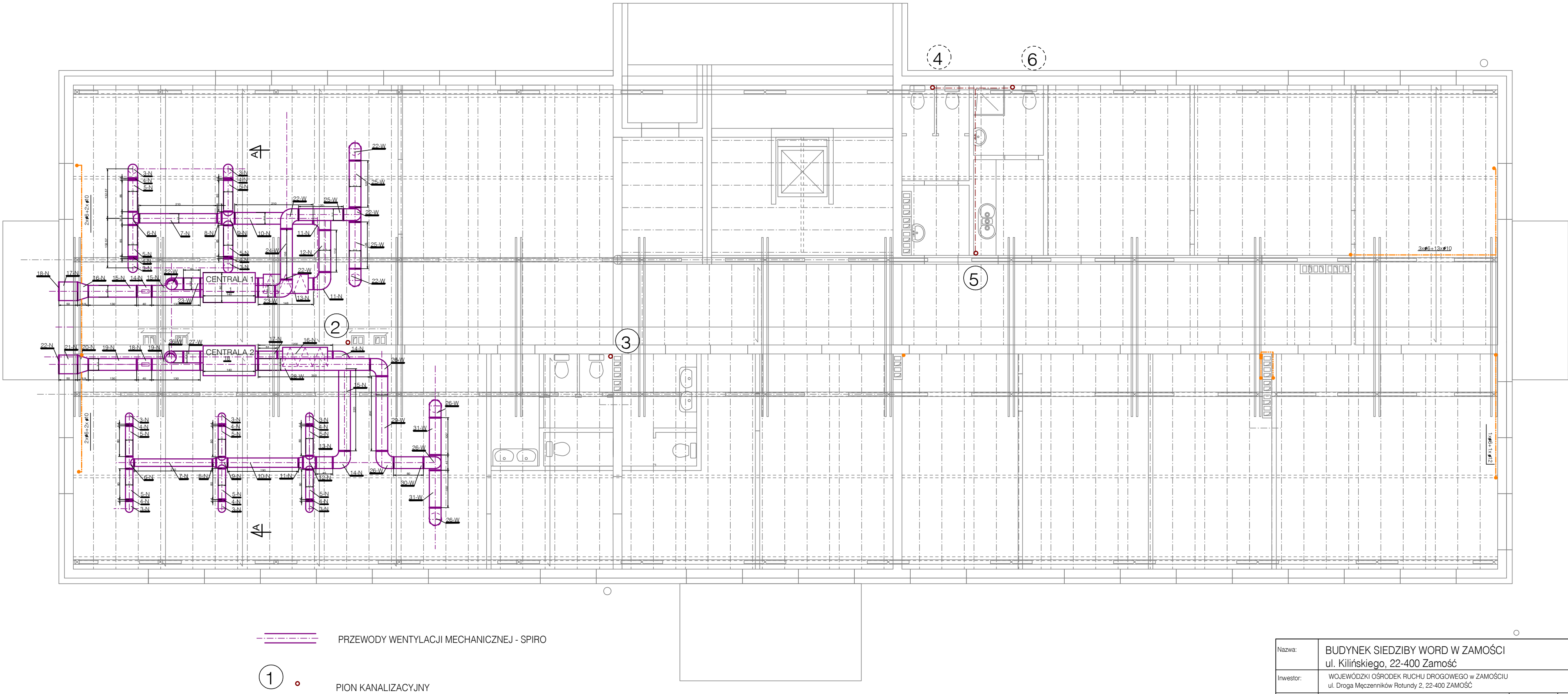


CENTRALA 1

Nr poz.	WYSZCZEGÓLNIENIE	JEDNOSTKA	ILOŚĆ
1-N	ANEMOSTAT NAWIEWNY D-250mm Q=300m3.h	SZT.	4
2-N	PRZEWÓD PROSTY PPS-250/800	SZT.	4
3-N	ŁUK SEGMENTOWY LS90-250/1D/U	SZT.	4
4-N	PRZEPUSTNICA IRYSOWA PS-250/U	SZT.	4
5-N	PRZEWÓD PROSTY PPS-250/8500	SZT.	4
6-N	TRÓJNIK T90-250/250/U	SZT.	1
7-N	PRZEWÓD PROSTY PPS-250/2100	SZT.	1
8-N	REDUKCJA SEGMENTOWA RSS-315/250/U	SZT.	1
9-N	CZWÓRNIK CZ90315/250/U	SZT.	1
10-N	PRZEWÓD PROSTY PPS-315/2100	SZT.	1
11-N	ŁUK SEGMENTOWY LS90-315/1D/U	SZT.	2
12-N	PRZEWÓD PROSTY PPS-315/1120	SZT.	1
13-N	TŁUMIK TOC-315/1200/10	SZT.	1
14-N	PRZEPUSTNICA OKRĄGLĄ Z SIŁOWNIKIEM D-315	SZT.	1
1	CENTRALA NAWIEWNO-WYWIEWNA Q=1200m3h	SZT.	1
15-N	PRZEWÓD PROSTY PPS-315/1300	SZT.	2
16-N	REDUKCJA SEGMENTOWA RSS-500/315/U	SZT.	1
17-N	PRZEWÓD PROSTY PPS-500/500	SZT.	1
18-N	CZERPNIA ŚCIENNA CSB-500	SZT.	1
19-W	WYRZUTNIA DACHOWA WDC-315	SZT.	1
20-W	PODSTAWA DACHOWA WPWC-315	SZT.	1
21-W	PRZEWÓD PROSTY PPS-315/500	SZT.	1
22-W	ŁUK SEGMENTOWY LS90-315/1D/U	SZT.	6
23-W	PRZEWÓD PROSTY PPS-315/450	SZT.	2
24-W	PRZEWÓD PROSTY PPS-315/1350	SZT.	1
25-W	PRZEWÓD PROSTY PPS-315/1250	SZT.	3
26-W	PRZEWÓD PROSTY PPS-315/1000	SZT.	2
27-W	ANEMOSTAT WYWIEWNY Q=600m3.h	SZT.	2

CENTRALA 2

Nr poz.	WYSZCZEGÓLNIENIE	JEDNOSTKA	ILOŚĆ
1-N	ANEMOSTAT NAWIEWNY D-200mm Q=200m3.h	SZT.	6
2-N	PRZEWÓD PROSTY PPS-200/800	SZT.	6
3-N	ŁUK SEGMENTOWY LS90-200/1D/U	SZT.	6
4-N	PRZEPUSTNICA IRYSOWA PS-200/U	SZT.	6
5-N	PRZEWÓD PROSTY PPS-200/8000	SZT.	6
6-N	TRÓJNIK T90-200/200/U	SZT.	1
7-N	PRZEWÓD PROSTY PPS-200/2100	SZT.	1
8-N	REDUKCJA SEGMENTOWA RSS-250/200/U	SZT.	1
9-N	CZWÓRNIK CZ90-250/200/U	SZT.	1
10-N	PRZEWÓD PROSTY PPS-315/1900	SZT.	1
11-N	REDUKCJA SEGMENTOWA RSS-315/250/U	SZT.	1
12-N	CZWÓRNIK CZ90-315/200/U	SZT.	1
13-N	PRZEWÓD PROSTY PPS-315/450	SZT.	1
14-N	ŁUK SEGMENTOWY LS90-315/1D/U	SZT.	2
15-N	PRZEWÓD PROSTY PPS-315/2200	SZT.	1
16-N	TŁUMIK TOC-315/1200/10	SZT.	1
17-N	PRZEWÓD PROSTY PPS-315/510	SZT.	1
18-N	PRZEPUSTNICA OKRĄGLĄ Z SIŁOWNIKIEM D-315	SZT.	1
2	CENTRALA NAWIEWNO-WYWIEWNA Q=1200m3h	SZT.	1
19-N	PRZEWÓD PROSTY PPS-315/3000	SZT.	2
20-N	REDUKCJA SEGMENTOWA RSS-500/315/U	SZT.	1
21-N	PRZEWÓD PROSTY PPS-500/500	SZT.	1
22-N	CZERPNIA ŚCIENNA CSB-500	SZT.	1
23-W	WYRZUTNIA DACHOWA WDC-315	SZT.	1
24-W	PODSTAWA DACHOWA WPWC-315	SZT.	1
25-W	PRZEWÓD PROSTY PPS-315/500	SZT.	1
26-W	ŁUK SEGMENTOWY LS90-315/1D/U	SZT.	6
27-W	PRZEWÓD PROSTY PPS-315/450	SZT.	1
28-W	PRZEWÓD PROSTY PPS-315/3000	SZT.	1
29-W	PRZEWÓD PROSTY PPS-315/2000	SZT.	1
30-W	PRZEWÓD PROSTY PPS-315/800	SZT.	1
31-W	PRZEWÓD PROSTY PPS-315/1000	SZT.	4
32-W	ANEMOSTAT WYWIEWNY Q=600m3.h	SZT.	2



- PRZEWODY WENTYLACJI MECHANICZNEJ - SPIRO
- 1 PION KANALIZACYJNY
- PRZEWODY SKROPLIN - PVC
- PRZEWODY KLIMATYZACYJNE - MIEDŹ

Nazwa:	BUDYNEK SIEDZIBY WORD W ZAMOŚCI ul. Kilińskiego, 22-400 Zamość		
Inwestor:	WOJEWÓDZKI OŚRODEK RUCHU DROGOWEGO w ZAMOŚCIU ul. Droga Męczenników Rotundy 2, 22-400 ZAMOŚĆ		
Treść:	Rzut Strychu - instalacje sanitarne	Skala: 1:75	4
Faza:	Projekt Wykonawczy	Data: 2014	
Nr rys.			
Autorzy:			
Projektował:	mgr inż. Krzysztof Szostak UAN-II-8387/22/88	Podpis:	
Sprawił:	mgr inż. Jerzy Szymański UAN-II-8387/85/88	Podpis:	